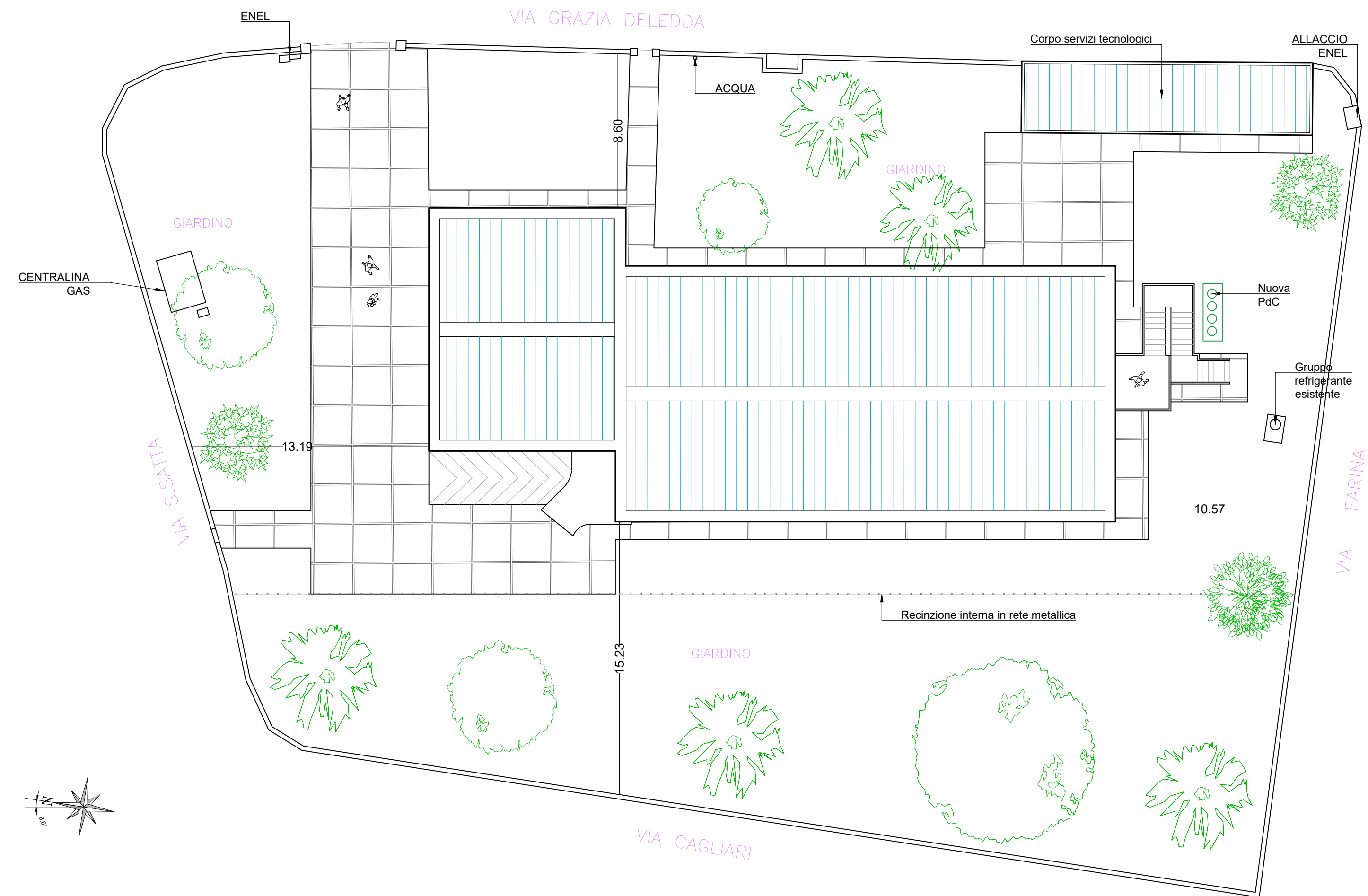


Planimetria Generale  
SCALA 1:200



Ing. Mario Loche  
Piazza Italia 6  
09170 - Oristano

Tel. 3381472439  
m.loche@ording.or.it  
mario.loche@ingpec.eu



REGIONE AUTONOMA DELLA SARDEGNA  
PROVINCIA DI ORISTANO  
COMUNE DI ORISTANO

Oggetto:

**RIQUALIFICAZIONE ARCHITETTONICA, FUNZIONALE,  
ADEGUAMENTO IMPIANTISTICO E TECNOLOGICO  
DELL'ASILO NIDO DI VIA SATTIA  
PNRR - MISSIONE 4 - COMPONENTE 1 - INVESTIMENTO 1.1:  
"PIANO PER GLI ASILO NIDO E SCUOLE DELL'INFANZIA E SERVIZI DI  
EDUCAZIONE E CURA PER LA PRIMA INFANZIA"  
CUP H13C22000310006 - CIG 94736195B6  
PROGETTO DEFINITIVO-ESECUTIVO**

Elaborato:

PLANIMETRIA GENERALE DEL LOTTO

Scala: Varie

All.:

**G.1**

Data:

Giugno 2023

Revisione:

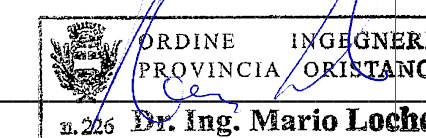
00

Il RUP

Ing. Sara Angius

Il Profesionista

Ing. Mario Loche



Co-progettisti  
Arch. Stefania Melis  
Ing. Antonio Floris