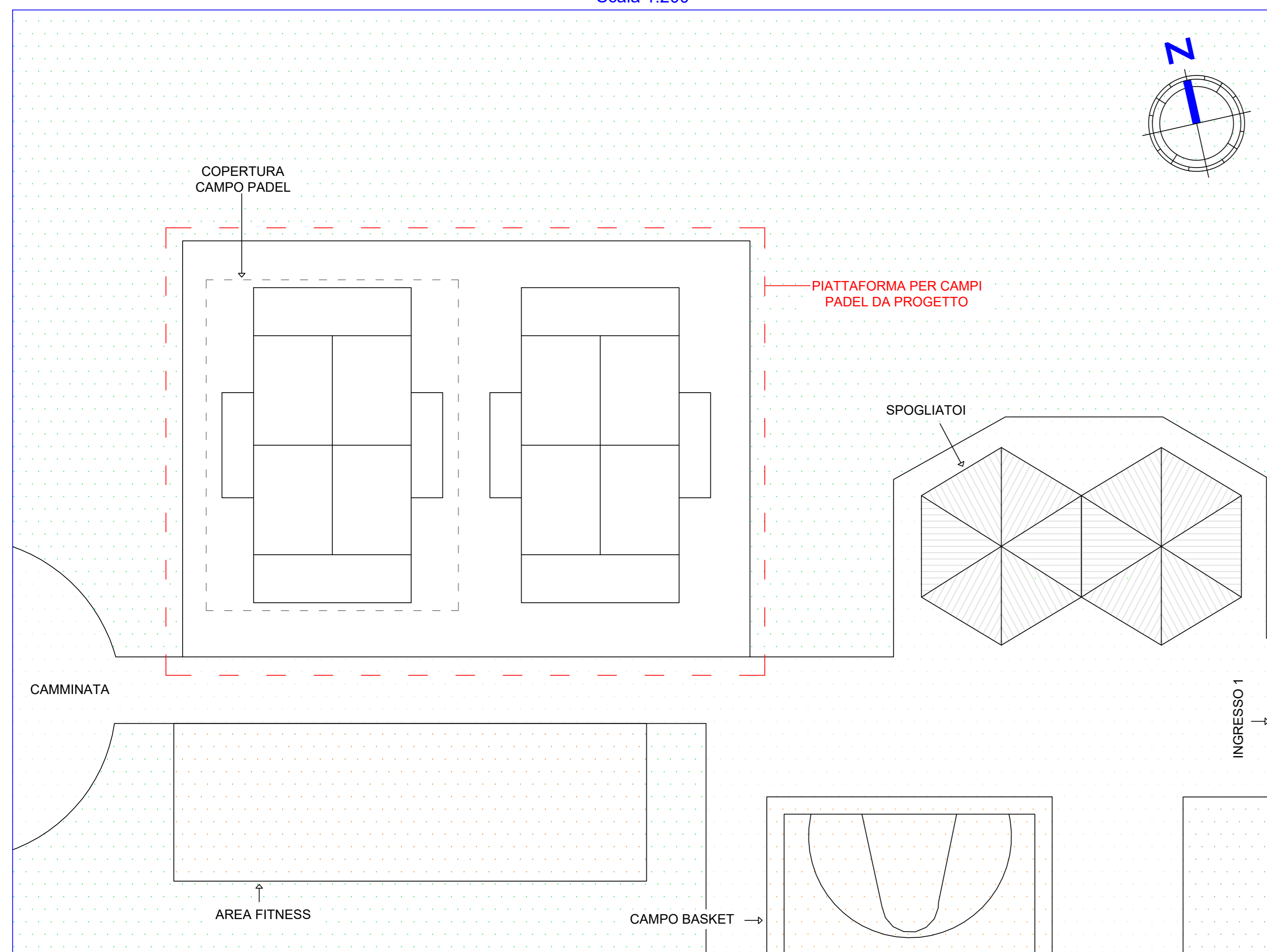
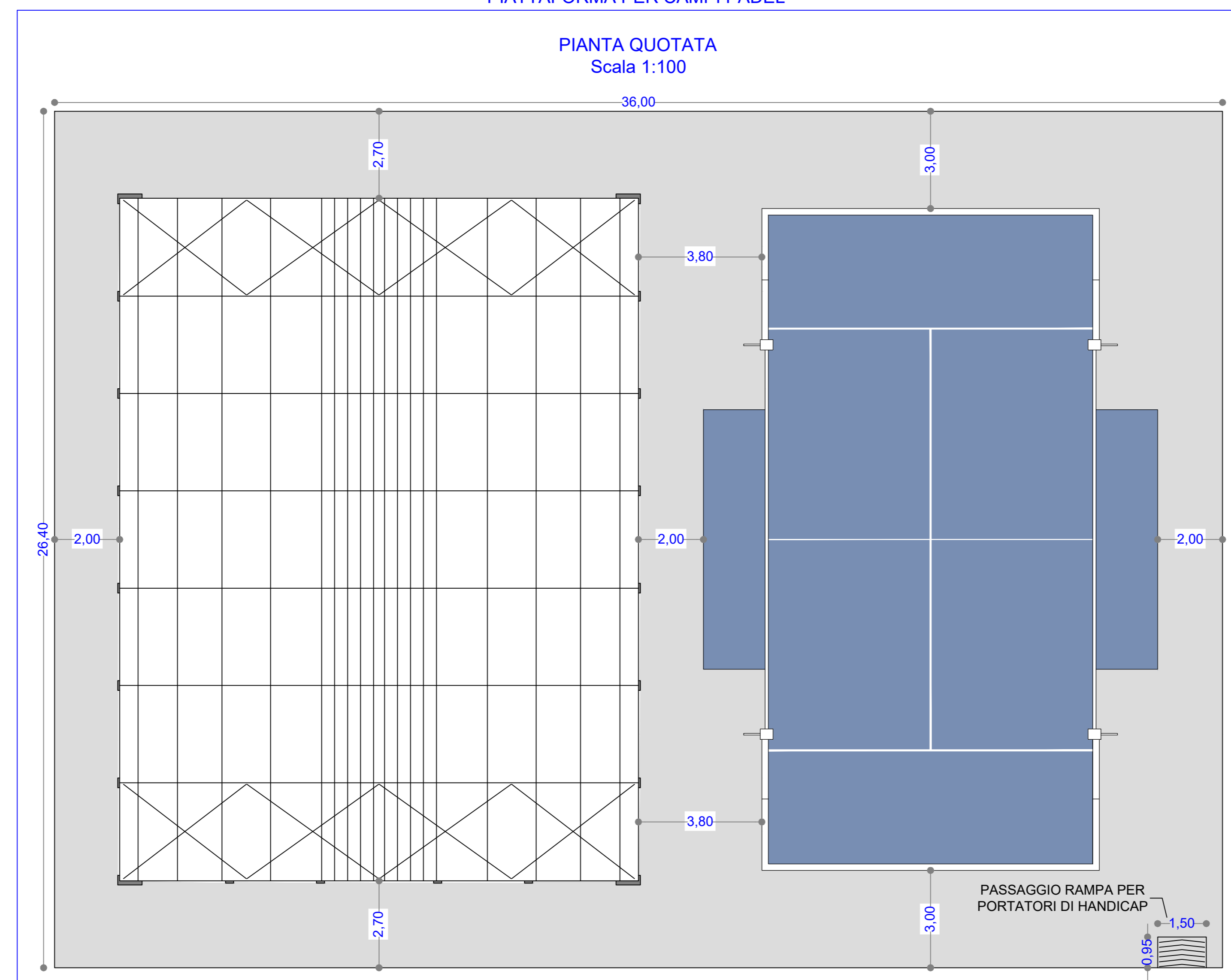


CAMPI PADEL

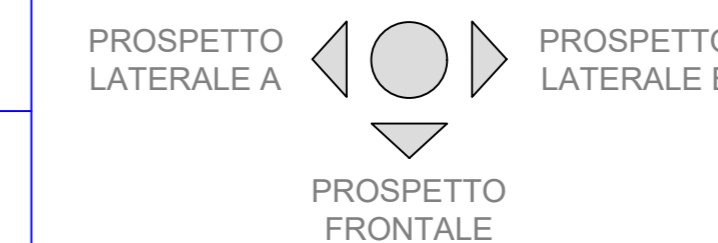
STRALCIO AEROFOTOGRAMMETRIA / INDIVIDUAZIONE IMPIANTI SPORTIVI DA PROGETTO
Scala 1:200



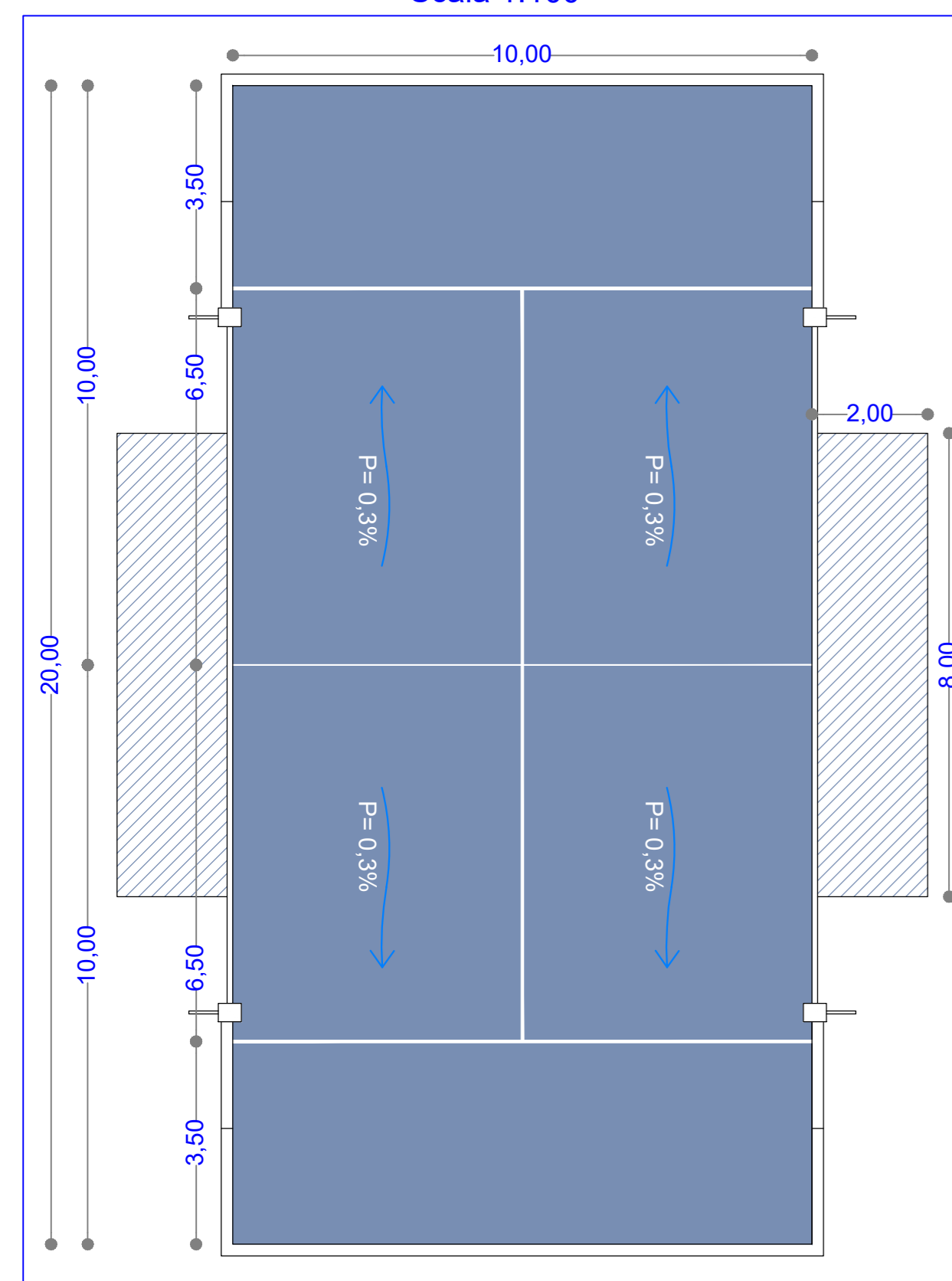
PIATTAFORMA PER CAMPI PADEL



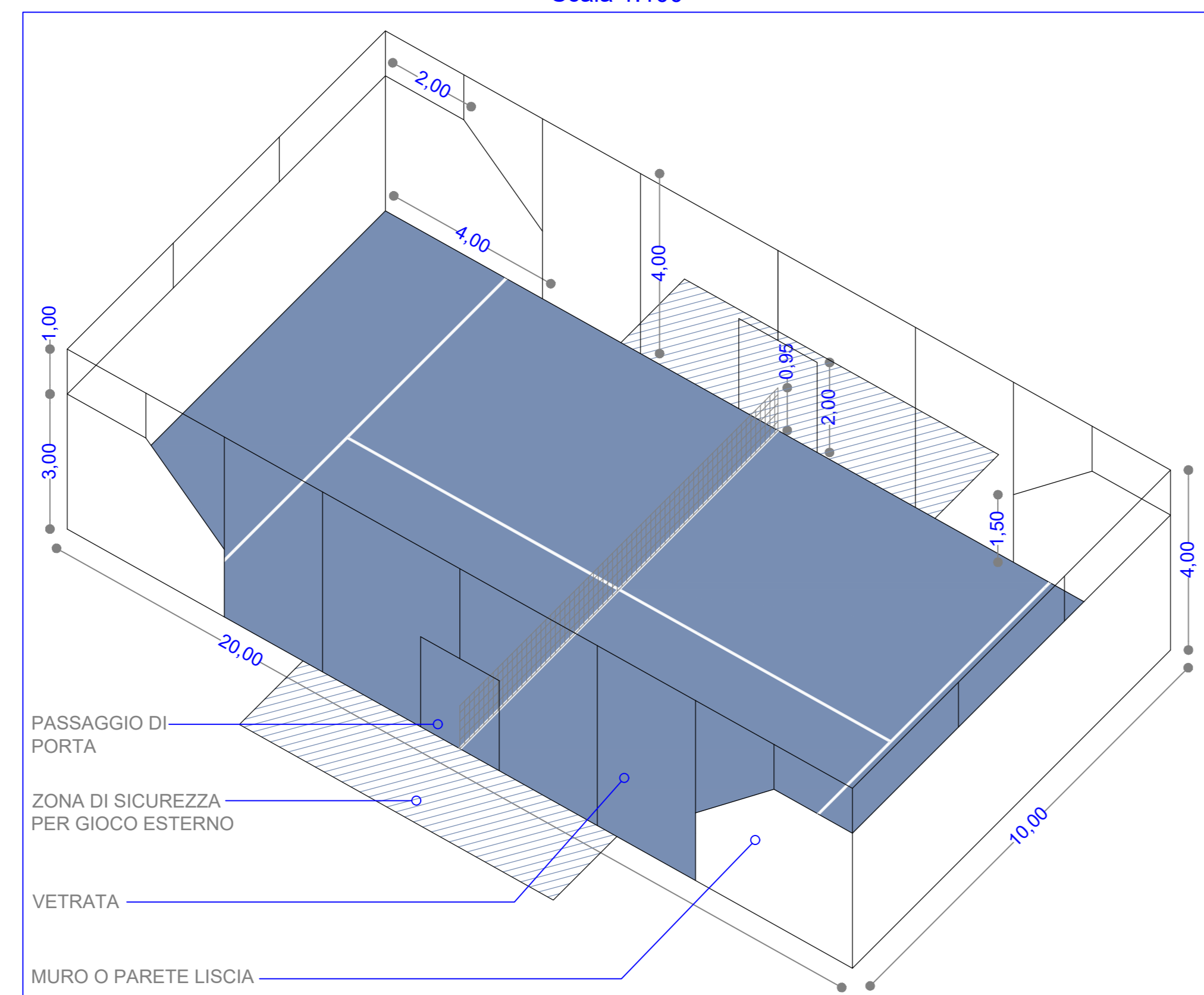
INDICAZIONI PROSPETTI



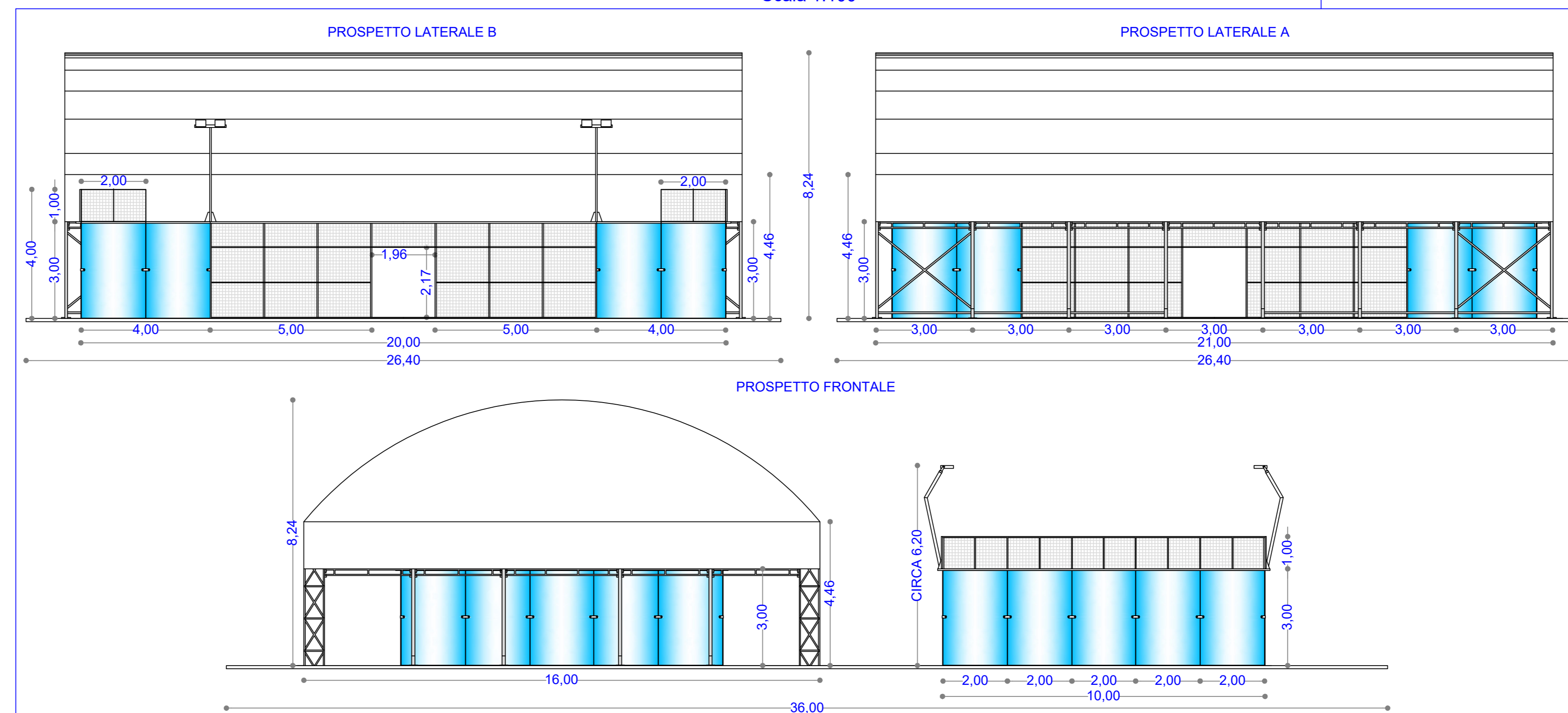
PIANTA GIOCO QUOTATA
Scala 1:100



ASSONOMETRIA QUOTATA
Scala 1:100



PROSPETTI QUOTATI
Scala 1:100



CARATTERISTICHE E TIPOLOGIE MATERIALI PER LA REALIZZAZIONE DEL CAMPO DA PADEL

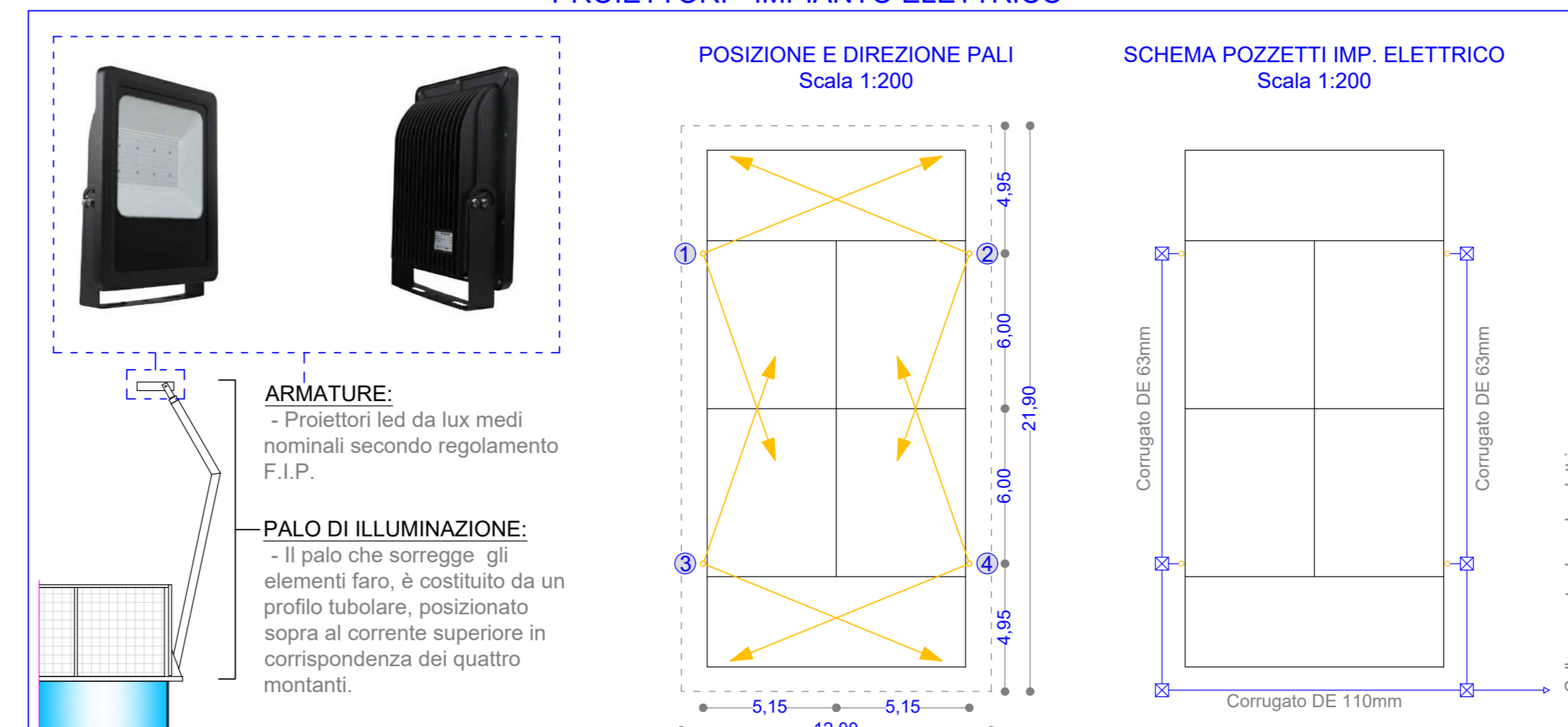
STRUTTURA

- NORME:**
- Struttura marcata CE e costruita in conformità alle EN 1090-1, obbligatoria e richiamata dalle NTC 2018 e D.LGS 106/2017, in ottemperanza al regolamento UE n. 305/2011;
 - Campi progettati per essere installati in ZONA 7 calcolati per una spinta del vento pari a 25 m/s = 101 km/h, secondo le NTC 2018.
- STRUTTURA:**
- Struttura metallica portante e tubolari reti elettrosaldate realizzati in acciaio ad alto snervamento;
 - Bulloneria in acciaio studiata e realizzata appositamente per eliminare l'impatto visivo dei fissaggi con filetti autobloccanti;
 - Rete perimetrale costituita da maglia 50x50x4mm, saldata sui profili che fungono da rinforzo su tutti i lati;
 - Pilastrini portanti forniti con la relativa piastra di fissaggio al suolo;
 - Fissaggio tra i riquadri effettuato con viti autofilettanti con filetto autobloccante;
 - Pali con piastra forata sul fondo per consentire il cablaggio dei fari senza giunta sul cavo e apertura laterale per ispezione.
- VERNICIATURA:**
- Sistema di protezione per la struttura mediante zincatura a caldo per immersione e finitura superficiale con rivestimento di vernice in polvere termo-indurata;
 - Sistema per applicazioni su acciaio con ottima tenuta su bordi e saldature;
 - Garantisce una protezione decennale anche per l'utilizzo in ambienti esterni, protegge dalla ruggine e preserva le caratteristiche strutturali degli elementi in metallo e salvaguarda la robustezza delle saldature;
 - Preserva l'ambiente e le risorse non rinnovabili garantendo un'ottima resistenza all'acqua e alla luce solare.
- VETRI:**
- Vetri 12mm temprati secondo UNI EN 12150-2 con marcatura CE;
 - Sistemi di fissaggio progettati e dimensionati per la massima sicurezza in ottemperanza alle NTC 2018.
- PROTEZIONI:**
- Protezioni antinfortistiche conformi al regolamento realizzate in poliuretano espanso elastico resistente ai raggi UV e agli agenti atmosferici;
 - Classe di reazione al fuoco 1M secondo norme UNI9175-2008;
 - Spessore 40mm a protezione dei pali di sostegno della rete di gioco, spessore 25mm a protezione della porta di ingresso.

MANTO IN ERBA ARTIFICIALE

-
- PAVIMENTAZIONE:**
- Manto in erba sintetica di altezza 10mm, costituito da speciali fibre in polietilene testurizzate resistenti all'indebolimento da raggi UV e gelo, di prolungata durata nel tempo, che garantiscono un perfetto rimbalzo della pallina ed una naturale torsione e grip del piede;
 - Rigature bianche con una larghezza di 5cm;
 - Intasamento del manto artificiale con idonea sabbia silicea essiccata o con rivestimento gommatto.

PROIETTORI - IMPIANTO ELETTRICO



Finanziato dall'Unione europea
NextGenerationEU

Dipartimento per lo sport

COMUNE DI ORISTANO
Provincia di Oristano

"LAVORI DI REALIZZAZIONE DI IMPIANTI SPORTIVI NEL QUARTIERE DI TORANGIUS-CLUSTER 1" nell'ambito del PROGRAMMA PNRR, MISSIONE 5 - COMPONENTE 2 - MISURA 3.1 "SPORT E INCLUSIONE SOCIALE"
PROGETTO DEFINITIVO - ESECUTIVO

Campi Padel

RTP:
Ing. **ANDREA TRONCI**
Geol. **GIANLUCA MURGIA**
Geol. **MATIA ALESSIO MELONI**

Collaboratori:
GIUSEPPINA PIRAS

Data:
27/02/2023

Scala:
1:100
1:200

Tav:
4

STUDIO TECNICO ING. ANDREA TRONCI
Via dei Gabbiani 5 Cagliari Cell. 330552697
E-mail: tecnica@tronci.it