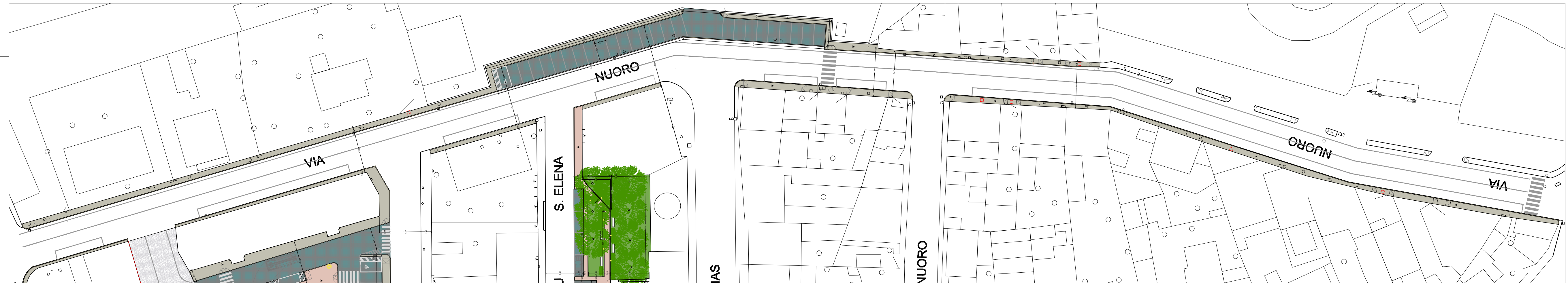


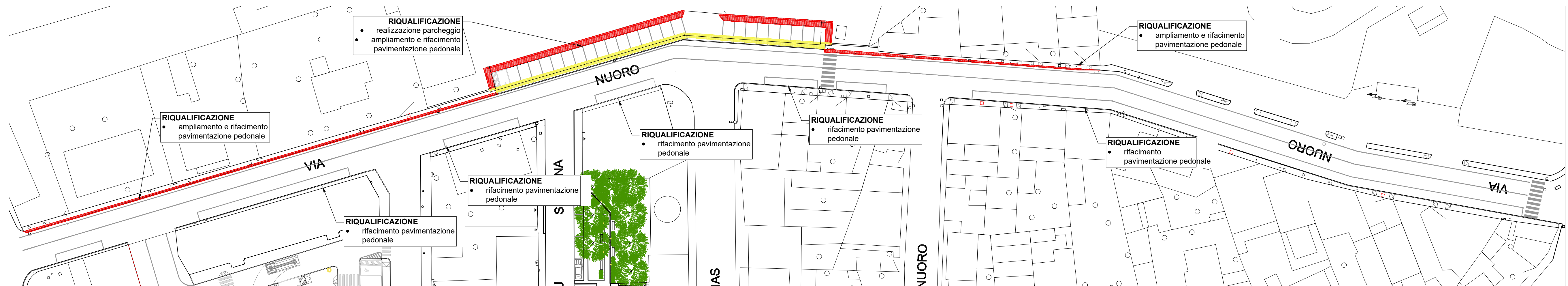
Planimetria generale zone di intervento scala 1:5000



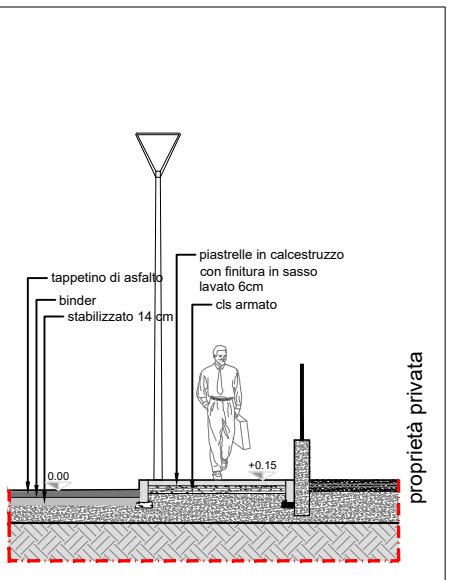
STATO DI FATTO:
Planimetria via Nuoro scala 1:500



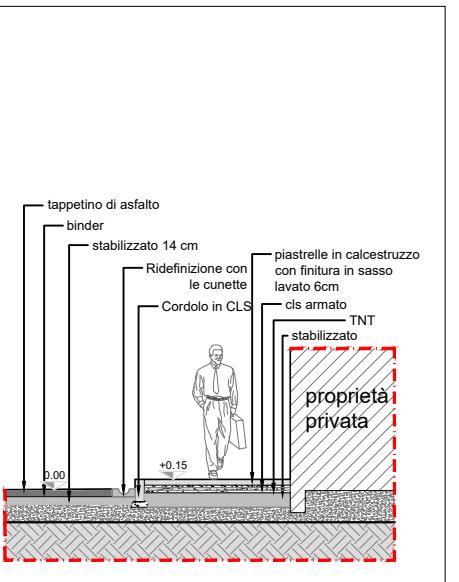
STATO DI PROGETTO:
Planimetria via Nuoro scala 1:500



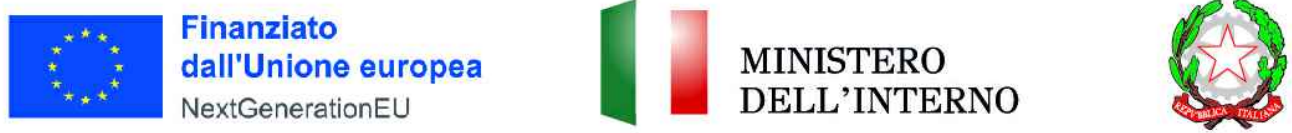
COMPARATIVO:
Planimetria via Nuoro scala 1:500



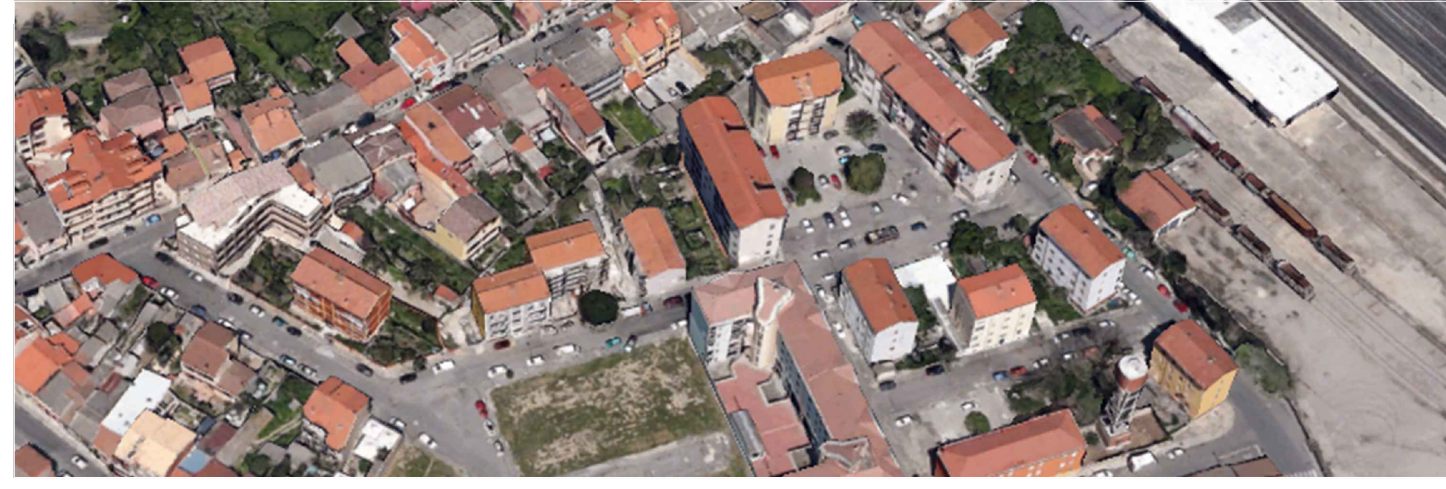
STATO DI PROGETTO:
SEZIONE via Nuoro /RFI scala 1:100



STATO DI PROGETTO:
SEZIONE tipo via Nuoro scala 1:100



PNRR - Misura 5.5 Componente 2
Rigenerazione delle connessioni urbane e ambientali del quartiere storico "Su Brugu"
CUP: H17H21001510001 - CIG: 94502565F4
PROGETTO DEFINITIVO-ESECUTIVO



GRUPPO DI PROGETTAZIONE
Mandatario
ing. Giuseppangelo Tore

Mandanti
Oikos srl
ing. Massimo Nisi
ing. Giacomo Pinna
geol. Iosto Lecca

DIRIGENTE DEL SETTORE LAVORI PUBBLICI
Ing. Alberto Soddu

RESPONSABILE DEL PROCEDIMENTO
Ing. Anna Luigia Foddi

T08	ELABORATI: STATO DI FATTO E DI PROGETTO Via Nuoro		
SCALA:			
CONSEGNA			
REVISIONE	00		
DATA	29/05/23		

- LEGENDA MATERIALI**
- Marciapiede in piastrelle di cls
 - Cordolo di cls
 - Marciapiede in cls architettonico
 - Area verde
 - Pavimentazione drenante in cubetti di cls
 - Pavimentazione esistente in cls
 - Pista ciclabile/pedonale calcestruzzo drenante
- LEGENDA INTERVENTI**
- Demolizioni
 - Nuove costruzioni