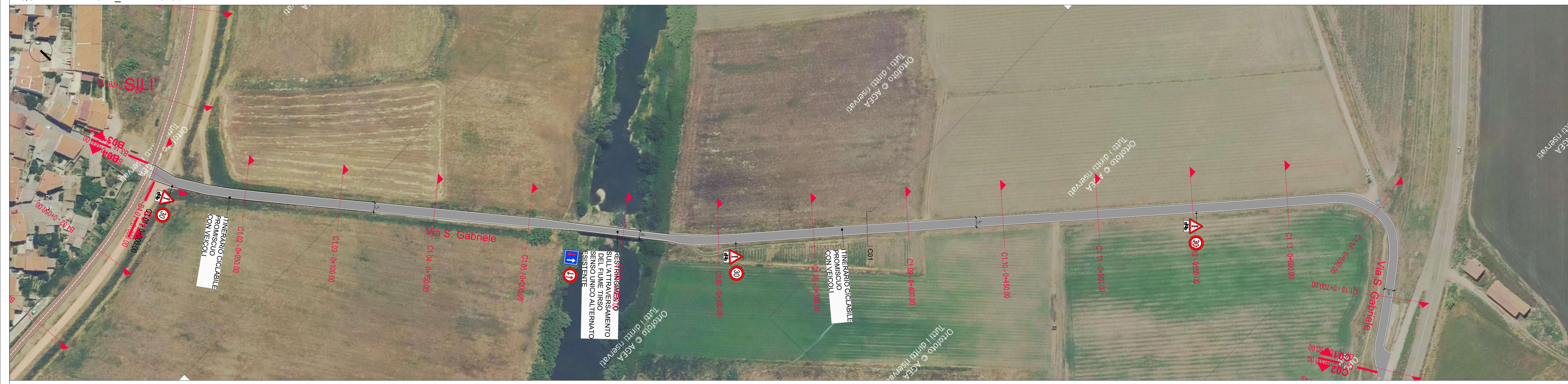


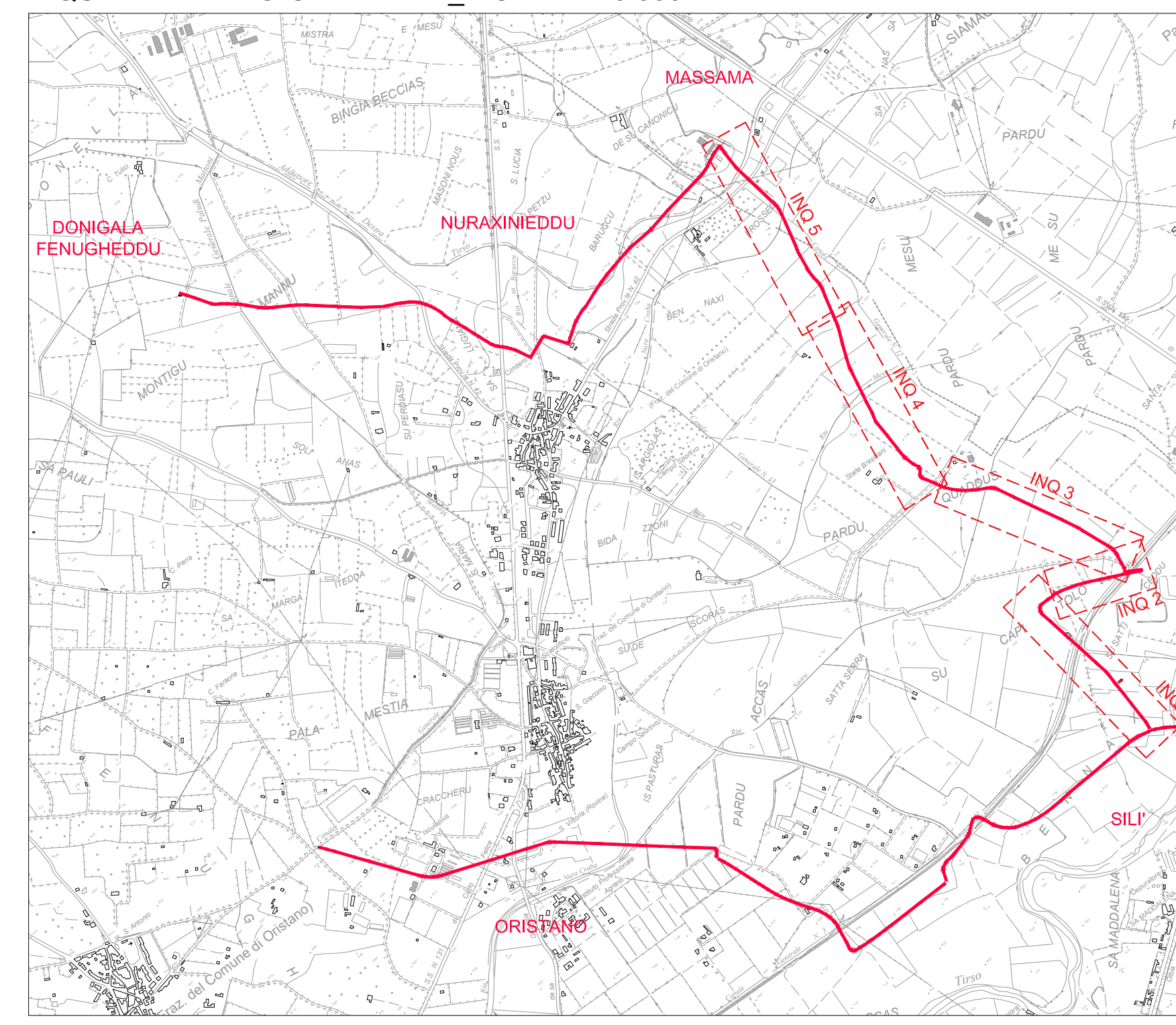
INQUADRAMENTO 1 \_ TRATTO C01



INQUADRAMENTO 2 \_ TRATTO C02: SOLUZIONE SULL'ARGINE



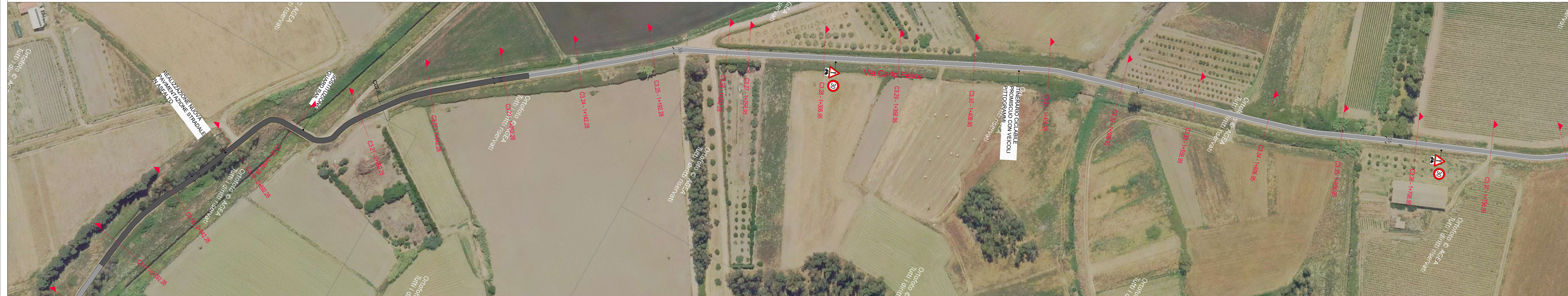
INQUADRAMENTO GENERALE \_ SCALA 1:20.000



INQUADRAMENTO 3 \_ TRATTO C03



INQUADRAMENTO 4 \_ TRATTO C03



INQUADRAMENTO 5 \_ TRATTO C03 - D01



LEGENDA TRACCIATO

- TRACCIATO CICLABILE BIDIREZIONALE IN SEDE PROMISCUA CON VEICOLO - UTILIZZO PITTORGRAMMI E FRECCHE DIREZIONALI IN SEDE STRADALE < 5.50m
- TRACCIATO CICLABILE BIDIREZIONALE IN SEDE PROMISCUA CON VEICOLO CON CORSIE CICLABILI (SEDE STRADALE > 5.50m)
- STRADA A SENSO UNICO CON DOPPIO SENSO CICLABILE
- TRACCIATO CICLABILE BIDIREZIONALE

- MATERIALI
- ASFALTO - ESISTENTE
  - ASFALTO - NUOVA REALIZZAZIONE
  - CALCESTRUZZO DRENANTE
  - CALCESTRUZZO ARCHITETTONICO
  - PAVIMENTAZIONE MICROPIEDE ESISTENTE
  - PAVIMENTAZIONE MICROPIEDE DI NUOVA REALIZZAZIONE

- SEGNALETICA ORIZZONTALE
- ATTRAVERSAMENTO CICLABILE
  - ATTRAVERSAMENTO CICLABILE E PEDONALE
  - RALLENTATORI A BANDE SONORE
  - RALLENTATORI OTTICI

- TIPOLOGIE TRACCIATO
- PISTA CICLABILE IN SEDE PROPRIA
  - ITINERARIO CICLABILE E PEDONALE CON FLUSSI SEPARATI
  - F-BIS - ZONA A TRAFFICO LIMITATO E LIMITE 30 KM/H
  - F-BIS - ZONA A TRAFFICO LIMITATO E LIMITE 50 KM/H
  - STRADA A SENSO UNICO CON DOPPIO SENSO CICLABILE
  - ITINERARIO CICLABILE IN SEDE PROMISCUA CON I VEICOLI
  - SENSO ALTERNANTE PRECEDENZA
  - SENSO ALTERNANTE PRECEDENZA

STAZIONE D'APPALTO: COMUNE DI ORISTANO - SETTORE SVILUPPO DEL TERRITORIO  
 09179 Oristano (OR)  
 Tel. +39 0793 29288



PROGRAMMA INNOVATIVO NAZIONALE PER LA QUALITÀ DELL'ABITARE  
 Servizi di ingegneria inerenti alla Progettazione di fattibilità tecnica ed economica definitiva, esecutiva, direzione lavori, coordinamento per la sicurezza, geologica dei lavori per la realizzazione dell'intervento  
 "VI-ASSE DI INTERCONNESSIONE CICLOPEDONALE ORISTANO - MASSAMA - NURAXINEDDU - DONIGALA"  
 CUP: F71B15000610002 CIG70942990BD

COORDINAMENTO GENERALE DELLA PROGETTAZIONE: Ing. Renzo Solmona  
 RESPONSABILE DEL PROCESSO: Ing. Sara Angius

PROGETTISTI - R.T.P.: STUDIO SOLMONA s.r.l.  
 MANDANTI: dodi moss s.r.l.

PROGETTO DEFINITIVO-ESECUTIVO ELABORATI GRAFICI

PLANIMETRIA GENERALE COLLEGAMENTO SILI' - MASSAMA Tratto C

REVISIONE:	DATA:	Scala:
000	Marzo 2023	1:1.000
001	Maggio 2023	