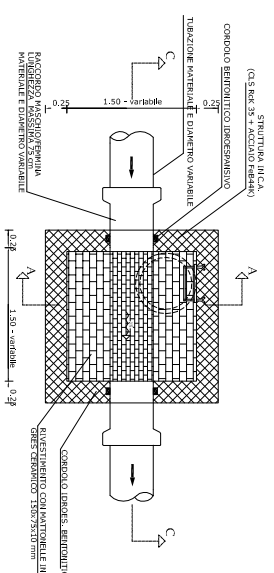
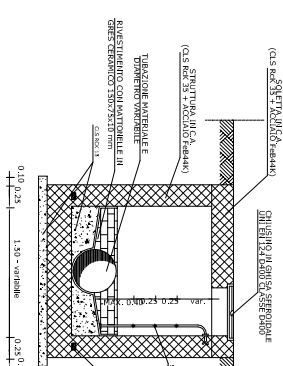


POZZETTO DI ISPEZIONE IN LINEA
IN OPERA PER CONDOTTE A GRAVITA'

PIANTA

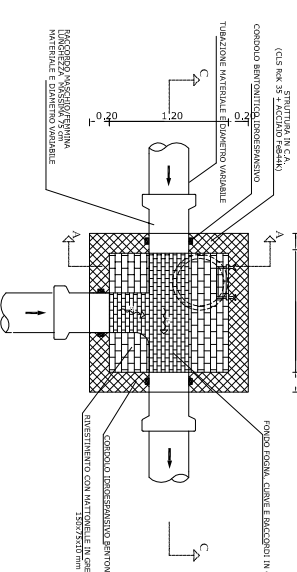


SEZIONE C-C

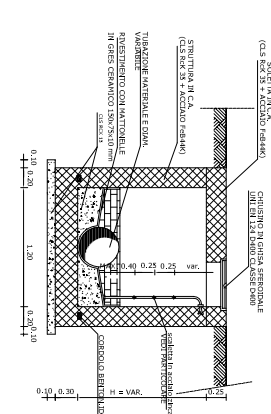


POZZETTO DI INCROCIO E D'ANGOLO
IN OPERA PER CONDOTTE A GRAVITA'

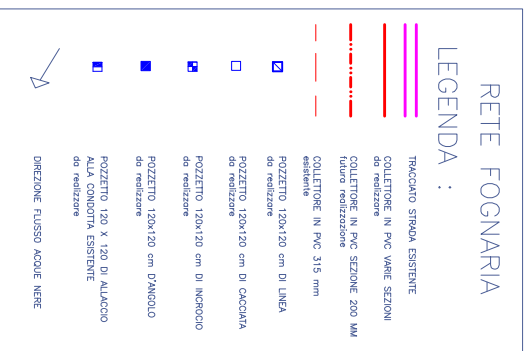
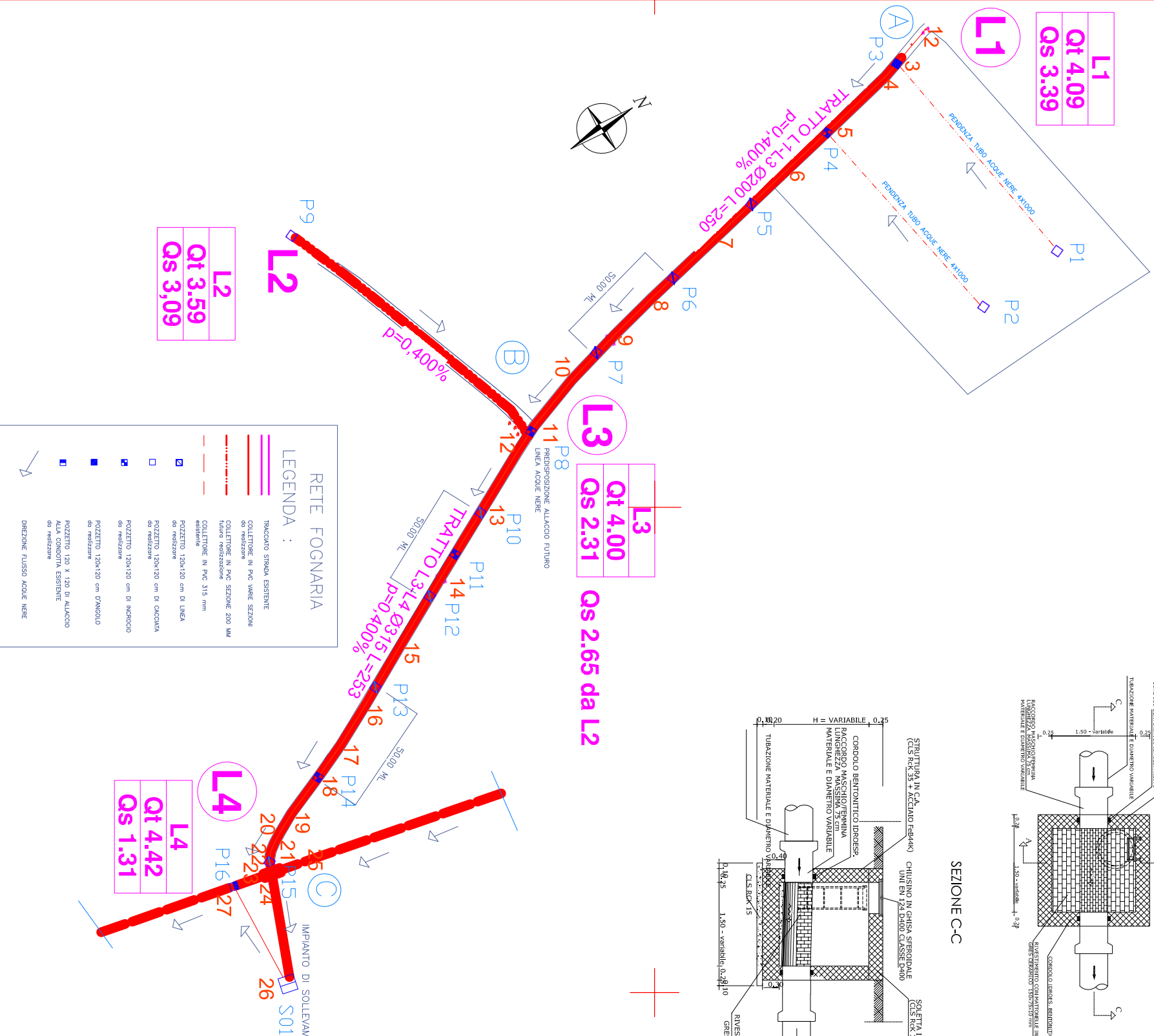
PIANTA



SEZIONE A-A

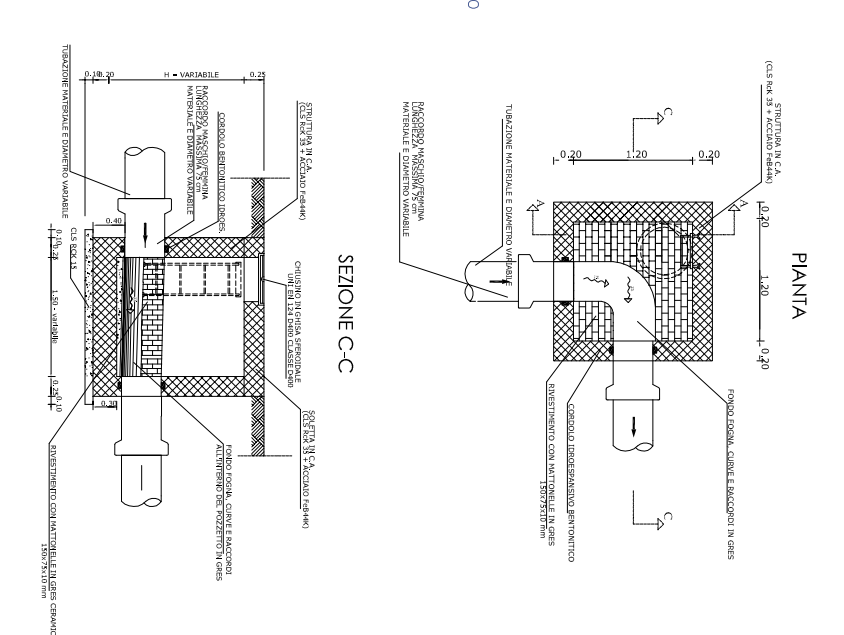


DIAMETRO NOMINALE COLLETTORE FOGNARIO	POZZETTO DIMENSIONI INTERNE	TIPO
DN200	1.20x1.20	TIPO 1
DN250	1.50x1.50	TIPO 2
DN300	1.80x1.80	TIPO 3
DN350	2.10x2.10	TIPO 4



PARTICOLARI COSTRUTTIVI
POZZETTO DI INCROCIO E D'ANGOLO
IN OPERA PER CONDOTTE A GRAVITA'

PARTICOLARI COSTRUTTIVI
POZZETTO DI ISPEZIONE IN LINEA
IN OPERA PER CONDOTTE A GRAVITA'



STUDI TECNICI ASSOCIATI TEMPORANEAMENTE
GIUSEPPE SABA INGEGNERE - Ordine ingegneri di Oristano n. 84
SALVATORE PINNA GEOMETRA - Collegio geometri di Oristano n. 588

COMUNE
ORISTANO
PROVINCIA DI ORISTANO

Piano di Lottizzazione privata
Prolungamento via Campanelli
In zona C2ru - PUC_OR

Proprietari:
ATZENI Lucia
CAMPO Pietro
CARTA Remerino
CARTA Greca
CONTINI Giorgio
COZZULA Giuseppe
CROBU Salvatore
D'ALESSANDRO Enzo
D'ALESSANDRO Ludovico

FALCHI Antonio
FALCHI Carlo
GIACOMINA M. Paola
LAUCE Mario
MELS Marcella
MISCALI Margherita
MURU Gesualdo
POLLINO Antonino
SPADA Alfonso

OGGETTO:
PROGETTO ESECUTIVO

Scalici:
VARE

Elaborato n.º:
202

Titolo:
STRADA COLLEGAMENTO LOTTIZZAZIONE
IMPIANTO ACQUE NERE

Timbro e firma tecnici progettisti: